

Par lespauline | Le 10/12/2018

On a testé...la randonnée aux rizières de Banaue et Batad aux Philippines !

Asie

Guides de voyage

philippines



Temps de lecture : 8 min

Sommaire

Se rendre aux rizières

Mon expérience : le tour avec Franz

Banaue & Batad : la randonnée de 30 km

Sagada & Tinglayan : les villages shamaniques

Mes conseils

Les rizières de Banaue et Batad sont connues dans le monde entier et sont classées en tant que site majeur du patrimoine mondial de l'UNESCO. C'est l'un des décors naturels parmi les plus impressionnants des Philippines, voir d'Asie (voir du monde.). Elles ont été sculptées il y a plus de 2000 ans à même les montagnes par la tribu Ifugao, les habitants de la région : l'humain et nature ne font qu'un et c'est à couper le souffle ! Ca te donne envie ? Allez, je t'explique comment réaliser cette expérience de ouf :

SE RENDRE AUX RIZIÈRES

Bien sur avant d'arriver dans la région d'Ifugao, il te faudra arriver aux Philippines #JeanMichelLogique. Si tu n'es pas encore persuadé de ce voyage, voici un guide de préparation pour les Philippines. Les rizières d'Ifugao se trouvent sur l'île de Luzon (la même que Manille) et pour s'y rendre, il va falloir être patient ! 2 solutions s'offrent à toi : louer une voiture privée ou prendre un bus. Je te conseille le bus, car c'est beeeaucoup plus économique (et plus safe) et cela prend le même temps de trajet ! Il n'y a que 2 compagnies : **Ohayami** ou **Florida**. J'ai choisi la première car c'était 5€ moins cher et que service est le même (il y a juste des toilettes dans les Florida, mais dans Ohayami on s'arrête toutes les 3h). Attention !! Réservez votre aller et retour **au moins 2 jours** avant le départ car vous risquez soit de vous retrouver sur des strapontins, soit de ne pas avoir de place du tout !! Les départs se font depuis Manille à Sampaloc Station.



MON EXPÉRIENCE : LE TOUR AVEC FRANZ

Vous n'êtes pas obligés de booké un tour en avance. Il y a pleins de guides qui vous attendront à la

sortie du bus. Perso, on m'en a conseillé un en particulier, donc j'ai booké mon tour de 3 jours avec **Franz, un guide philippin** qui organise des tours avec sa famille au grand complet ! Les petits frères qui s'occupent des trek "faciles", la maman s'occupe du logement et des repas (qui sont très bons !), le cousin va chercher tout le monde à la sortie du bus, etc... Franz en plus d'être un super guide est vraiment drôle, je ne peux vraiment que vous conseiller de booker un tour avec lui, il est au top ! Il connaît plein d'expressions débiles françaises et il te raconte des anecdotes sur sa région. Pour 5000 PP (70€) vous aurez : 1 nuit chez Franz, 1 journée aux Hots Springs, 2 jours de trek dans les rizières + 1 nuit dans un gîte, les repas compris pour 3 jours (petit déjeuner, déjeuner et dîner) et il viendra vous chercher et vous ramènera au bus.

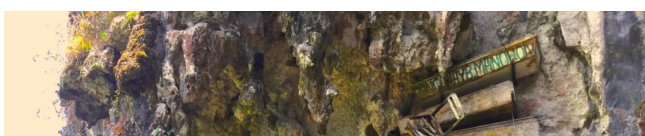


BANAUE & BATAD : LA RANDONNÉE DE 30 KM

Ne bookez pas de tour si vous ne pouvez pas dormir dans les rizières, c'est vraiment un endroit magique et il faut au moins deux jours pour s'imprégner de ces paysages incroyables ! On passe de la jungle, à la montagne, à des sentiers escarpés à des cascades à des rizières qui s'étalent sur des kilomètres... bref il y en a pour tous les goûts ! Les treks sont sportifs, mais pas insurmontables ! C'est quand même 30km en 2 jours, donc on a des bonnes courbatures les jours qui viennent, mais les paysages sont tellement incroyables qu'on en oublie la douleur !

Le soir, on vous accueille dans un tout petit village perdu dans les rizières, on allume un feu de cheminée, on mange tous ensemble, on gratte un peu de guitare et vous pouvez même payer un massage (clairement on dit pas non après ces kilomètres...). L'ambiance est vraiment "colo autour du feu de camps" ! Clairement vous aurez qu'une envie c'est aller vous coucher, mais si Franz te propose un concours de shot, je te conseille d'accepter, ça te créera de beaux souvenirs (ou pas si tu en prends trop)

Le lendemain la randonnée est moins compliquée, il ne reste que "10km" sur les 20... on a clairement des courbatures, du coup on rejoint le Jeepney qui nous amène au village trenkeuls.



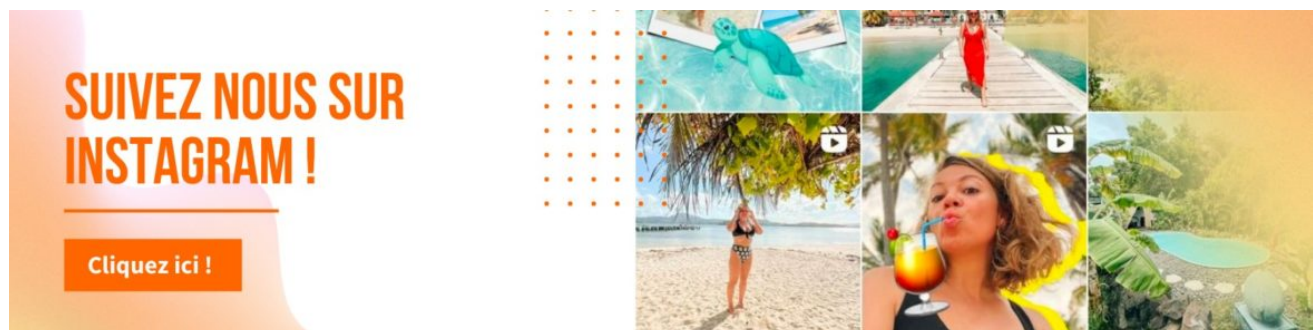


SAGADA & TINGLAYAN : LES VILLAGES SHAMANIQUES

Au final, le troisième jour où je devais faire les Hot Springs, j'ai préféré aller voir Whang Od, une artiste philippine, et aller à Sagada. Attention, j'ai du repayer pour ce tour, si comme moi tu ne veux pas faire les Hot Springs, prévies ton guide à l'avance pour que tu puisses t'organiser pour faire autre chose (et éviter de payer deux fois. comme moi. #bizue). Le cousin de Franz m'y a amené en moto et a été mon guide toute la journée. Sagada est un village shamanique connu pour ses cimetières suspendus à la roche, c'est à 1h30 en moto de Banaue. Le village est vraiment tout petit et intrigant, j'ai adoré la balade en moto mais cela ne vaut pas le coup de faire autant de route. J'en ai profité pour faire également une balade en spéléo : la encore, c'est plus une activité touristique plus qu'une vraie aventure... (sens-tu ma déception ?). Si cela t'intéresse, l'entrée de la grotte est indiquée partout, le tour dure à peu près 45min (attention, prévois des habits qui ne craignent pas) et coûte 100 PP.

Après Sagada, on a repris la moto avec mon super guide car je voulais absolument voir Whang Od, la plus vieille tatouages du monde. Elle habite à Tinglayan, elle tatoue au bambou et perpétue la tradition du tatouage Kalinga ! C'est un peu la mission pour y aller car après la route il va falloir marcher. Il y a pas mal de queue quand on arrive, et Whang Od ne fait plus de gros tatouages mais juste trois petits points (et elle te les fera que si ta tête lui revient ahah). Ses nièces reprennent le relais cependant et tatouent tout le monde ! Je ne suis restée qu'1h, vraiment pour la voir à l'œuvre et la rencontrer et ne me suis finalement pas fait tatouer par elle, car j'enchainais avec 2 semaines de soleil/plage/plongée et j'avais un peu peur de l'infection..

(Je n'avais plus de batterie à ce moment là, je n'ai malheureusement pas pu prendre de photo de Whang Od, mais si vous voulez voir [c'est-elle <3](#))



MES CONSEILS

- **Réservez** minimum 2 semaines votre tour avec un guide si vous souhaitez absolument un guide en particulier. Dans tous les cas, à l'avance ou sur place, je te conseille de booker un guide. On a vu plusieurs groupes sans guide qui étaient un peu perdus et qui commençaient à s'énervier..
- Embarquer un kway et une protection pour votre sac à dos... je me suis pris 2/3 averses et j'étais bien contente de les avoir embarqué avec moi !

- Amène ton maillot et une serviette : tu croieras pas mal de cascades et tu auras FORCEMENT envie d'y faire un plouf
- N'hésitez pas à poser des questions aux guides sur la nature, les plantes, etc... ils vivent dans ces montagnes depuis des années et possèdent une grande connaissance des plantes et de leur utilité c'est ULTRA intéressant !
- Pensez à prendre **des habits chauds** ET légers : la journée vous allez avoir chaud, le soir il fait froid (polaire et legging).
- Couvrez vous dans le bus (écharpe, pull, etc.) ils mettent la clim à balle ! Et il y a 9h de trajet... de quoi chopper la crève ! Les départs se font depuis Manille chaque jour à 21h, 21h30 ou 22h, ne les ratez pas !
- **Equipez-vous un minimum** : les chaussures de randonnée ne sont pas obligatoires, des baskets suffiront si elles ne craignent pas la boue !
- Je te conseille de faire ce tour en début de séjour... car il est plutôt physique et tu n'auras pas vraiment envie de crapahuter dans les montagnes après 2 semaines passer a boire des rhums au bord de l'eau 😊

C'est vraiment une belle expérience ! J'en a prit plein les yeux, je pense que c'est l'un des plus beaux paysages que j'a vu des Philippines. J'ai adoré Franz et sa famille et il y'a une belle ambiance entre randonneurs ! La randonnée n'est PAS insurmontable, elle n'est PAS réservée aux grands sportifs ! Elle est un peu compliquée par moment, mais tout le monde y arrive et les paysages valent le coup.. parole de Popo !

Et toi, tu as déjà foulé le sol des rizières ? Qu'en as tu pensé ? BISOUSDENOUS





Partagez l'article :



Tags: Randonnée / Bike trip



Article Précédent

Article Suivant



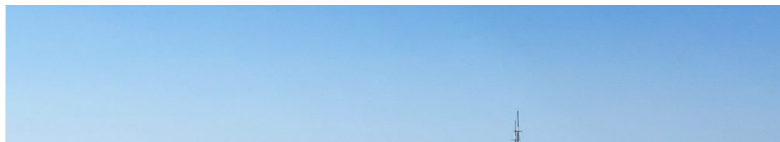
— Vous aimerez aussi —



23/07/2024

20 logements sur la Côte Basque

LIRE L'ARTICLE >



01/07/2024

Faire une croisière en Corse sur un voilier

[LIRE L'ARTICLE >](#)



21/06/2024

Nos 20 hôtels préférés en Gironde

[LIRE L'ARTICLE >](#)

57 commentaires



Antoine

depuis 9 mois

[RÉPONDRE](#)

The best trip you can do in the Philippines!
Franz is the best guide here



lespauline

depuis 9 mois

[RÉPONDRE](#)

You're right, Franz is the best guide ever !



Simoni Harold

depuis 9 mois

[RÉPONDRE](#)

Hello tout le monde,
J'ai beaucoup voyagé et fais beaucoup de trekking en Asie mais Franz est à un autre niveau !

Son programme est parfait :

- Trek, bon repas, logement et apéro compris tout au long du séjour.
- guide qui en plus de parler un bon anglais, à de sérieuses notions de Français (car on se le cache pas, on est pas connu pour notre niveau d'anglais).
- Sans oublier que le montant aide le village !

Et après avoir discuter avec d'autres personnes qui ont fait le trek il dépasse de loin les

Et après avoir discuté avec d'autres personnes qui ont fait le trek, il dépasse de loin les autres guides.

Je recommande chaudement !



lespauline

depuis 9 mois

[RÉPONDRE](#)

Hello Simoni,
Oui c'est vrai que Franz est super, il explique bien et son programme est top !
Merci beaucoup pour ce retour !!



gire mickael

depuis 8 mois

[RÉPONDRE](#)

bonjour
je prépare un séjour aux philippines de 14 jours, j'ai mes billets d'avion,
et j'ai envie d'organiser moi même mon tour :))
petites questions
pour le trek comment joindre Frantz?
et sinon avez vous d'autres tuyaux à partager
amicalement
mickael



lespauline

depuis 8 mois

[RÉPONDRE](#)

Hello Michael, merci pour ton message.
Tout est indiqué dans l'article, donc je ne comprends pas ta question ?
Une fois que tu arrives à Banaue, Franz vient te chercher au bus
Bonne journée,
Pauline



Derumaux Thomas

depuis 9 mois

[RÉPONDRE](#)

Nous avons passé 3 jours avec Franz pour un trek de 3 jours dans les rizières de Banaue.
Franz est super sympa et parle bien français. Il vous mettra à l'aise et il sait vous guider
dans les meilleurs endroits des rizières de Banaue.

Au rendez vous, une journée dans les sources chaudes, une journée de marche dans les
rizières de Batade et ses cascades et une nuit dans un village typique des rizières (soirée,
spectacle, etc...)

Le prix et surtout la gentillesse de ces personnes en valent le coup.
Je vous le conseille fortement !



lespauline

[RÉPONDRE](#)



lespauline
depuis 9 mois

RÉPONDRE

Ouii Franz est le guide parfait !! Merci pour ce super retour 😊



Justine
depuis 10 mois

RÉPONDRE

Je trouve ça tellement beau les rizières ! Merci beaucoup de nous partager vos expériences, c'est vraiment super pour se faire une idée de l'endroit et de comment se préparer pour y aller !



lespauline
depuis 10 mois

RÉPONDRE

Hello ! Merci pour ton retour, si tu as des questions n'hésite pas !



Mary
depuis 10 mois

RÉPONDRE

Salut!

Merci pour la recommandation, nous sommes également passés par Franz pour ce trek et notre voyage aux Philippines n'aurait pas pu mieux commencer, Franz est un guide à l'écoute et soucieux que l'on passe un bon moment à la découverte des rizières et villages de la région de Banaue. Une petite touche d'humour avec des expressions françaises diverses et variées mais toujours bien choisies en plus des paysages à couper le souffle. Au final le combo réussi pour une expérience que l'on n'est pas prêt d'oublier! Mary et Gauthier



lespauline
depuis 10 mois

RÉPONDRE

Hello Mary & Gauthier !

Merci d'être revenue nous faire un retour sur ton expérience avec Franz. On envoie tout le monde chez lui, car il est vraiment top, et on est contentes que son activité perdure et que la qualité soit toujours là malgré les années 😊 Vous avez participé à un tourisme local et de proximité, bravo 😊



Maxime
depuis 6 mois

RÉPONDRE

Nous venons de passer 2 mois aux Philippines. Je souhaite vous partager mon expérience de trek dans les rizières à Banaue avec Franz, notre guide. Nous avons tellement adoré notre guide, que nous y sommes revenus 3 semaines plus tard. Nous avons réalisé un trek de 3 jours/2 nuits et un autre de 4 jours/3 nuits. C'était une expérience exceptionnelle !

Ce guide est très connu et recommandé sur les différents sites internet et je comprends parfaitement pourquoi.

Il parle plutôt bien français et connaît plein d'expressions françaises très drôles. En dehors des très beaux paysages qu'offrent les rizières de Banaue/Batad, ce guide rend ce trek extraordinaire. Il vous fera vivre une expérience que vous n'oublierai jamais. Je ne saurai le remercier pour tout ce qu'il a fait pour ma famille et moi !



lespauline

depuis 6 mois

[RÉPONDRE](#)

Merci pour ce super partage d'expérience Maxime !



Victor Masson

depuis 10 mois

[RÉPONDRE](#)

Nous avons fait la rando sur deux jours avec Franz. Les paysages et les rizières sont magnifiques, la rando n'est pas très compliquée mais durent entre 5 et 8h. Le soir on a dormi dans un petit village au milieu des rizières et nous avons pris l'apéro avec des locaux. L'ambiance était très sympa et les habitants sont très chaleureux. Une superbe expérience !



lespauline

depuis 10 mois

[RÉPONDRE](#)

Merci Victor d'être revenu nous faire un retour ! on est ravies que l'expérience chez Franz t'ai plu 😊 On ne livre que des bons plans ici 😊 N'hésite pas à regarder d'autres articles pour des inspirations voyages !



Natasha

depuis 2 ans

[RÉPONDRE](#)

Salut !

Nous allons réaliser le même tour début Mai 😊 Nous sommes un peu inquiet par les moustiques, est-ce que tu te rappelles si il y en avait beaucoup à cette période ?

Merci !



lespauline

depuis 2 ans

[RÉPONDRE](#)

Hello Natasha, cela ne m'avait pas marqué...

Si tu es sujette aux piqûres, je te conseille d'amener avec toi une moustiquaire, cela ne prend pas beaucoup de place et cela sauvera tes nuits ! Normalement, les hôtels et hostels en ont, mais pour cette randonnée je ne sais plus si les lits en ont été pourvus

Bonne journée,



Pauline & Guillaume

depuis 2 ans

RÉPONDRE

Nous revenons du trek avec Franz et nous validons à 100% l'expérience et tout ce qu'il y a marqué dans l'article. Nous avons passé trois jours de dingue avec Franz, dans un cadre exceptionnel ! Lui et sa famille sont d'une gentillesse et d'une hospitalité incroyables ! On a adoré... on ne voulait plus partir !!



A lespauline

depuis 2 ans

RÉPONDRE

On est super contentes que ça vous ai plu, c'est vrai que les paysages sont magnifiques !!

Merci beaucoup pour ce retour !



Manu CAI

depuis 2 ans

RÉPONDRE

Bonjour, je rentre des philippines où j'ai eu la chance de faire ce trek avec Franz et sa famille. Cet homme est magique, il rend cet instant inoubliable, effectivement, les soirées après trek sont mémorables, on rit, on chante, on se laisse aller sans se poser de questions et c'est ce qui est bon. Pour le trek, même si je conseille un peu de préparation physique avant, Franz sait s'adapter pour ceux qui aurait du mal à suivre le Rythme. Des paysages magnifiques, une super ambiance, je recommande vivement ce trek et surtout Franz. Très facilement joignable sur messenger, TREKKING GUIDE FRANZ, Franz est ultra réactif et répondra à toutes vos question. Alors bon Trek et PROFITEZ!!!



A lespauline

depuis 2 ans

RÉPONDRE

Ouii Franz le guide parfait !!

Merci pour ce super retour 🌟



Lauriane

depuis 2 ans

RÉPONDRE

Bonjour,

Ce message pour vous remercier car on a suivi vos conseils et avons réservé le trekk de 3 jours avec Franz. C'était juste I-N-C-R-O-Y-A-B-L-E !

Pour tous ceux qui sont à la recherche d'une expérience alliant authenticité et bonne humeur, c'est le combo parfait ! Nous avons passé en tout 4 jours (dont 2 nuits chez les parents de Franz). Comme nous ne souhaitons pas enchaîner avion bus et trekk, nous avons débuté par une journée "off" ! Toute la famille est très accueillante (et ils chantent ...)

tous tres bien !!).

Franz est un excellent guide, sincère, honnête, aux petits soins et surtout qui nous a fait rire pendant 4 jours !

On recommande vivement !!



A

lespauline

depuis 2 ans

[RÉPONDRE](#)

Merci Lauriane d'être revenue nous donner ton avis sur Franz ! Cela fait un moment maintenant que l'on est passé aux Philippines et on est ravies que sa famille continue à recevoir des touristes et qu'ils sont toujours aussi accueillants



merci pour ton gentil message 😊



A

lespauline

depuis 2 ans

[RÉPONDRE](#)

Bonjour Lauriane,

Oui c'est vrai que Franz est super, il explique bien et sait se mettre à la porté de chacun. Trop contente que ça ai pu te servir !



Sarah

depuis 2 ans

[RÉPONDRE](#)

Hello! Merci pour ton blog qui m'aide beaucoup à organiser mon trip dans les rizières de Banaue! J'ai contacté Franz pour faire le même trek que toi et bon premier contact! Notre bus retour arrivant de nuit à Manille (3:15) comment pouvons nous faire pour rejoindre l'aéroport (assez rapidement car notre prochain vol est programmé à 05:15). Est ce qu'il y a des taxis qui fonctionnent pendant la nuit à Manille ? Merci d'avance pour ta réponse 😊



A

lespauline

depuis 2 ans

[RÉPONDRE](#)

Hello Sarah, je viens de voir ton commentaire, j'espère qu'il n'est pas trop tard : oui les taxis fonctionnent toute la nuit, donc tu vas pouvoir rejoindre l'aéroport facilement.

Cependant si ton vol est programmé à 05:15, il faut que tu y sois 1h00 avant... donc il ne te reste qu'1h de battement, cela me semble très court, je te conseillerais de prendre le bus d'avant car il y a souvent des problème sur la route ! bon voyage 😊



Duvauchelle

depuis 2 ans

[RÉPONDRE](#)

Bonjour,

Merci pour toutes ces infos, malgré tout j'ai une question, nous aurons des valises durant notre séjour, est ce possible de faire ce séjour avec nos valises ?

Merci d'avance.



lespauline

depuis 2 ans

[RÉPONDRE](#)

Hello bien sur, tu peux laisser tes valises chez la famille de Franz, et ne prendre que le nécessaire pour 2 jours de trek (un t-shirt et sous vêtements de rechange, ta brosse à dent et voilà)



Gwenn

depuis 2 ans

[RÉPONDRE](#)

Super blog ! Mon compagnon et moi partons pour août, nous nous aidons de ton blog pour nous organiser merci !

Justement pour ton trek de 2 jours à Batad, tu avais ton sac à dos avec toutes tes affaires avec toi ou tu laissais en partie chez Franz ? J'ai peur avec tout ce que j'aurais pour 3 semaines, d'avoir un sac trop lourd à garder pendant le trek !

Merci encore !



lespauline

depuis 2 ans

[RÉPONDRE](#)

Hello,
merci pour ton message 😊

Non comme je l'explique dans l'article tu peux bien entendu tout laisser chez Franz ! J'ai toujours 2 sacs à dos quand je voyage : un grand à l'arrière et un petit devant. J'avais simplement pris le sac à dos de l'avant pour ces 2 jours, il n'y a pas grand chose à transporter dans tous els ça svp qu'on ne part que pour 1 nuit

😊
BON VOYAGE !!



JULIEN

depuis 3 ans

[RÉPONDRE](#)

Salut, merci pour ce partage d'expérience.

Nous revenons tout juste des Philippines et avons réalisé le même parcours avec Franz. Au top !



lespauline

depuis 2 ans

[RÉPONDRE](#)

ah génial !!! j'espère qu'il va bien 😊 trop contente que cette expérience t'aies plus



Martin G

depuis 3 ans

RÉPONDRE

Bonjour a tous(te)s, merci pour ce partage d'expérience, cela nous a permis avec ma conjointe de trouver un guide vraiment au top et d'avoir pu sillonner des paysages à couper le souffle !

La pandémie (que j'espère derrière nous) a beaucoup impacté le tourisme dans le nord des Philippines, nous ne sommes que le 2e couple a avoir pu profiter des connaissances de Stalone, le beau frère de Franz depuis 2020... Cette adorable famille a besoin de nous pour continuer à transmettre son savoir et sa bonne humeur!

N'hésitez pas les contacter et surtout a sauter le pas! Il est désormais possible de voyager là-bas avec un test PCR et un schéma vaccinal complet ! Des bus s'y rendent tous les jours et en ce moment c'est donc possible d'avoir les rizières à vous tout seul ! Surtout que c'est la saison parfaite !!! Posez vos congés et sautez dans le premier avion !



A lespauline

depuis 3 ans

RÉPONDRE

Merci Martin pour ce gentil message et ton retour sur cette expérience !!

Je suis trop contente de savoir que la famille va bien et qu'ils continuent les tours. J'espère qu'ils arrivent à joindre les deux bouts malgré le manque de touristes ...

J'suis ravie que les Philippines t'aient plu 😊 Et oui je suis d'accord avec toi, je pense que c'est le bon moment pour bouger 😊



gagliano

depuis 4 ans

RÉPONDRE

Bonjour Pauline

Concernant les rizières de Banaue, pense-tu que c'est faisable pour des retraités de 70 ans, certes dynamiques mais quand même! sinon existe-t-il des guide privés pour 1 journée.

Est-ce accessible en scooter

Merci de ta réponse. Bonne journée

Daniel



gagliano

depuis 4 ans

RÉPONDRE

merci beaucoup pour ton blog et tes commentaires qui font saliver les aventuriers.

Nous partons début 2022 aux philippines et je voudrais savoir si ton trek avec Franz est faisable pour des

personnes âgées mais dynamiques (70ans). On marche 10 kms sans problèmes.

merci de ta réponse et bon futur voyages.

Daniel



Laura

depuis 5 ans

RÉPONDRE

Bonjour Pauline

Nous avons réservé notre billet pour les Philippines et contacté Franz car en lisant ton blog l'expérience du trek avait l'air super sympa !!! Juste une petite question : il n'y a pas de passage dangereux ou avec beaucoup de vide durant la randonnée ? Mon copain a le vertige !!!! Ce serait dommage de se retrouver bloqué ^^

Merci beaucoup

Laura



lespauline

depuis 5 ans

RÉPONDRE

Hello Laura,

Il y a quelques passages où tu dois longer les rizières ou des petits chemins en forêt avec un vide de quelques mètres (allez, 3m max), mais cela n'est jamais de grands précipices. Rien n'est dangereux 😊 Normalement cela devrait le faire !! Bon voyage



LAURENCE GREVISSE

depuis 5 ans

RÉPONDRE

Bonjour Lespauline !

après la lecture de votre blog, nous avons hâte de découvrir les rizières avec Franz.

Nous avons juste un doute au niveau du timing... Nous atterrissons à Manille à 18h20 et j'ai vu que le dernier bus partait à 22h ; pensez-vous que c'est jouable ? avez-vous un conseil pour le trajet de l'aéroport à la station de bus ?

merci d'avance



lespauline

depuis 5 ans

RÉPONDRE

Hello, j'avais fait exactement la même chose ahah c'était super speed mais j'avais réussi à avoir le bus !

Le mieux c'est le taxi. Il y a 2 files à la sortie de l'aéroport :

- l'un taxi privé la file est courte mais les taxis sont beaucoup plus chers (mais plus rapide)

- taxi publics, la file est hyper longue j'avais fait 1h de queue mais c'est beaucoup moins cher

Je te conseille la première option vu que t'es pas très large niveau tps et que tu vas arriver à l'heure de pointe, donc avec pas mal d'embouteillages 😊

BONNE VACANCES !!!!



Audrey

depuis 5 ans

RÉPONDRE

Salut Pauline, Laurence!

Si je comprends bien, vous avez tout enchainé dans la foulée? Paris/Manille/Le bus de 9H / Le trek?!?

On va attendre d'être à Paris - Manille vers 16H et ne voulant pas nous

On va atterrir d'un Paris – Manille vers 16H et ne voulant pas nous attarder à Manille on pensait enchaîner quelques heures plus tard avec ce bus de 9H en direction des rizières pour faire le trek de 3 jours avec Franz.

Mais ça m'inquiète quand même un peu d'enchaîner tous ces transports et le trek. C'est pas un peu hardcore...?

Ou peut être que vous n'avez pas attaqué le trek directement le jour de votre arrivée en bus??

Vous pouvez m'éclairer là dessus?

Grand merci d'avance,



A lespauline

depuis 5 ans

RÉPONDRE

Hello Audrey,

Oui voilà... c'était complètement suicidaire ahah comme je dis dans l'article je ne conseille pas de le faire. J'ai enchaîné avion, bus t trek directement à la sortie du bus.

Mais vous pouvez tout à fait ralentir le rythme et commencer le trek que le lendemain 😊 Contactez les guides en avance pour vous assurer de la date de départ, ou sur place vous trouverez un guide local qui se portera volontaire de vous faire visiter les rizières le lendemain ! bon séjour aux philippines



Tiffany

depuis 5 ans

RÉPONDRE

Salut Pauline,

À quelle période de l'année as-tu visiter les rizières ?

Je pars en février-mars, j'ai vu que le riz était planté en février, j'ai peur que les paysages ne soient pas aussi beaux que sur tes photos à cette période....

Combien de temps en avance avais-tu booké le trek ? Et as-tu enchaîné bus de nuit de Manille, trek et bus de nuit le 3ème jour du trek ? Les bus sont-ils confortables ?

Merci pour ton retour et ce partage d'expérience,

Tiffany



A lespauline

depuis 5 ans

RÉPONDRE

hello tiffany !!

J'y suis allée en mai ! Dis-toi que ça sera peut-être moins époustouflant mais que tu vas éviter la pluie (non négligeable pour un trek héhé)

J'ai booké 1 semaine avant, et oui j'ai enchaîné bus de nuit + trek + bus de nuit... si tu as du temps je te conseille une pause car les bus sont pas confortables :/

Bon voyaaaaaaage 😊



Zineb

RÉPONDRE



depuis 5 ans

Salut Pauline, merci beaucoup pour ton poste, c'est le premier que je trouve très complet sur la région 😊

J'avais cependant quelques questions stp pour m'organiser si tu peux m'aider, je m'y rend dans 10 jours et j'ai encore rien booké youhoo !

1- est-ce qu'il y a que des treks de 3 jours avec ton guide ? Ou il fait des versions plus soft? 😊

C'est sur toute la région du coup Banaue et Batad ?

2- sinon en arrivant de manille, on est obligé de dormir à Banaue de ce que je comprends, ? y a de quoi faire pour visiter Banaue déjà. Mais on peut pas aller directement à Batad avec des backpacks car il faut marcher une bonne heure, c'est ça ? Ou alors rester soit à batad ou banaue et faire des treks la journée dans toute la région c'est possible ? Je t'avoue cette partie de transport entre les deux lieux n'est pas clair pour moi sur les sites que j'ai lu.

3- Je compte rester 3 jours/2 nuits, reprendre le bus de nuit le 3ieme jour, c'est pas trop short ?

Grand merci à toi !!



A lespauline

depuis 5 ans

RÉPONDRE

Aucune inquiétude je n'avais rien booké non plus a part ce trek car je voulais absolument le faire avec Frank. Voici les réponses :

1- Oui, mais c'était il y a 2 ans, le mieux est de le contacté directement via facebook pour voir avec lui 😊

2- Oui, c'est la plus grosse ville, donc tu seras obligé d'y faire un stop
Il me semble qu'il y a des bus ou du moins des moto taxi entre les 2. Mais la région est vraiment magnifique, je te conseille de faire un trek de 2 jours !

3- Si c'est un peu short, mais moi c'est ce que j'avais fait. Donc ca se fait, mais c'est ultra short (j'étais très fatiguée après pour le reste de mon voyage)

Bon voyage !! Profite bien 😊



Zineb

depuis 5 ans

RÉPONDRE

Super merci beaucoup pour ton retour 😊 Je vais contacter ton guide et j'ai pas pris de bus retour donc je verrai sur place 😊😊



Camille

depuis 5 ans

RÉPONDRE

Bonjour

Tu dis que cela ne vaut pas le coup d'aller à Sagada. Le penses tu encore après ton séjour? Car j'hésite à aller jusque la et à rouler plusieurs heures pour un truc qui ne vaudrait pas le coup.

Sinon idem, pour la tatoueuse, etant tatoués tous les 2, est ce que cela vaut le coup de faire autant?

Je ne suis pas tentée par les cascades donc...

Merci beaucoup de ton aide 😊



lespauline

depuis 5 ans

RÉPONDRE

Hello ! Cela dépend des points de vue.. "valoir le coup", cela dépend de tes envies, de tes goûts, de combien de temps tu as sur place aux Philippines... Si comme moi tu n'as que 2 semaines, ce n'est pas forcément le spot à aller voir en premier. Mais moi j'étais vraiment intéressée par cet endroit pour différentes raisons donc pour moi ça vaut le coup, même si j'avais que 2 semaines ^^ Pour la tatoueuse, c'est la même : demande-toi si ça t'intéresse TOI de la rencontrer, si c'est le cas la route en moto ne sera pas un problème. Et sinon, il y a plein d'autres endroits à visiter aux Philippines 😊



Virginie

depuis 5 ans

RÉPONDRE

Salut Pauline!

Je voulais te remercier pour ton blog. Grâce à toi nous avons passé trois jours avec Franz et sa famille. Le Trek que nous avons fait avec Franz était formidable. Il est exactement comme tu l'as décrit. Nous avons adoré et nous recommandons vivement Franz à notre tour.

Merci pour nous et merci pour lui!



lespauline

depuis 5 ans

RÉPONDRE

Ooooooh trop cool ! Merci à toi Virginie de venir faire un feedback et de suivre nos conseils ! C'est top que tu aies kiffé ce trek et surtout avec Franz ! A bientôt 😊



Julien

depuis 5 ans

RÉPONDRE

Salut, et merci beaucoup pour le partage de ton expérience qui correspond parfaitement à ce que l'on veut faire dans cette région

J'ai une petite question par rapport aux réservations. Nous n'arriverons à Manille que le jour du départ en bus, il nous sera donc impossible de booker le bus et le tour sur place en s'y prenant à l'avance... Il est possible de réserver le tour et le bus par internet à l'avance ?

Merci encore !



lespauline

depuis 5 ans

RÉPONDRE

Oui bien sûr mais pas avec toutes les agences ! Comme expliqué dans mon article, j'avais réservé avec Franz et sa famille que tu peux contacter directement via facebook : <https://www.facebook.com/trekkingguidefranz/>

Si tu es plus adepte du voyage "on verra bien", il y a plein de gens qui attendent a la sortie des bus pour te proposer des tours et un hotel 😊 Tu pourras choisir celui qui t'inspire le plus confiance ! Bon voyage !!



Debora

depuis 5 ans

RÉPONDRE

Coucou !

Je viens de lire ton post et vu que je pars aux Philippines dans un mois, ça me donne vraiment envie de découvrir cet endroit. Par moment il y a les photos qui cachent le texte donc je n'ai pas réussi à lire comment vous avez trouvé votre guide et cette excursion complète. Tu pourrais me le redire ? 😊 Et la montée avec le sac à dos n'est pas trop dure ?



A lespauline

depuis 5 ans

RÉPONDRE

Coucou Debora !

c'est top, super projet 😊

Tu ne montes pas avec ton sac à dos complet 😊 Tu ne gardes qu'une partie pour une seule nuit ! Le reste tu le laisses chez la personne qui fait le tour ... donc tu ne t'encombres pas avec tout ça.

Et mon excursion je l'avais trouvé grace à une amie qui avait vécu aux philippines et qui me l'avait conseillé 😊

j'espère que tu vas t'éclater la bas ! Bon voyage

Laisse nous un commentaire !

Nom *

Email *

Site web

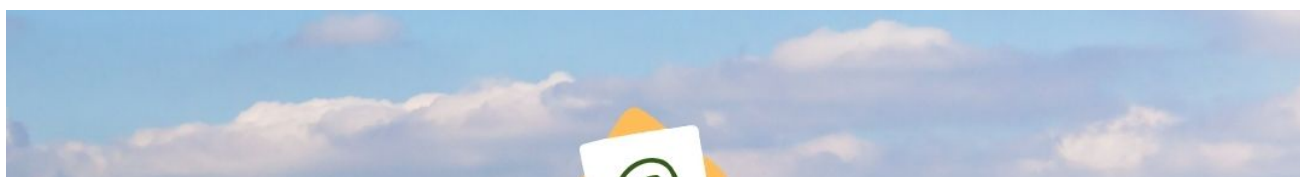
Commentaire *

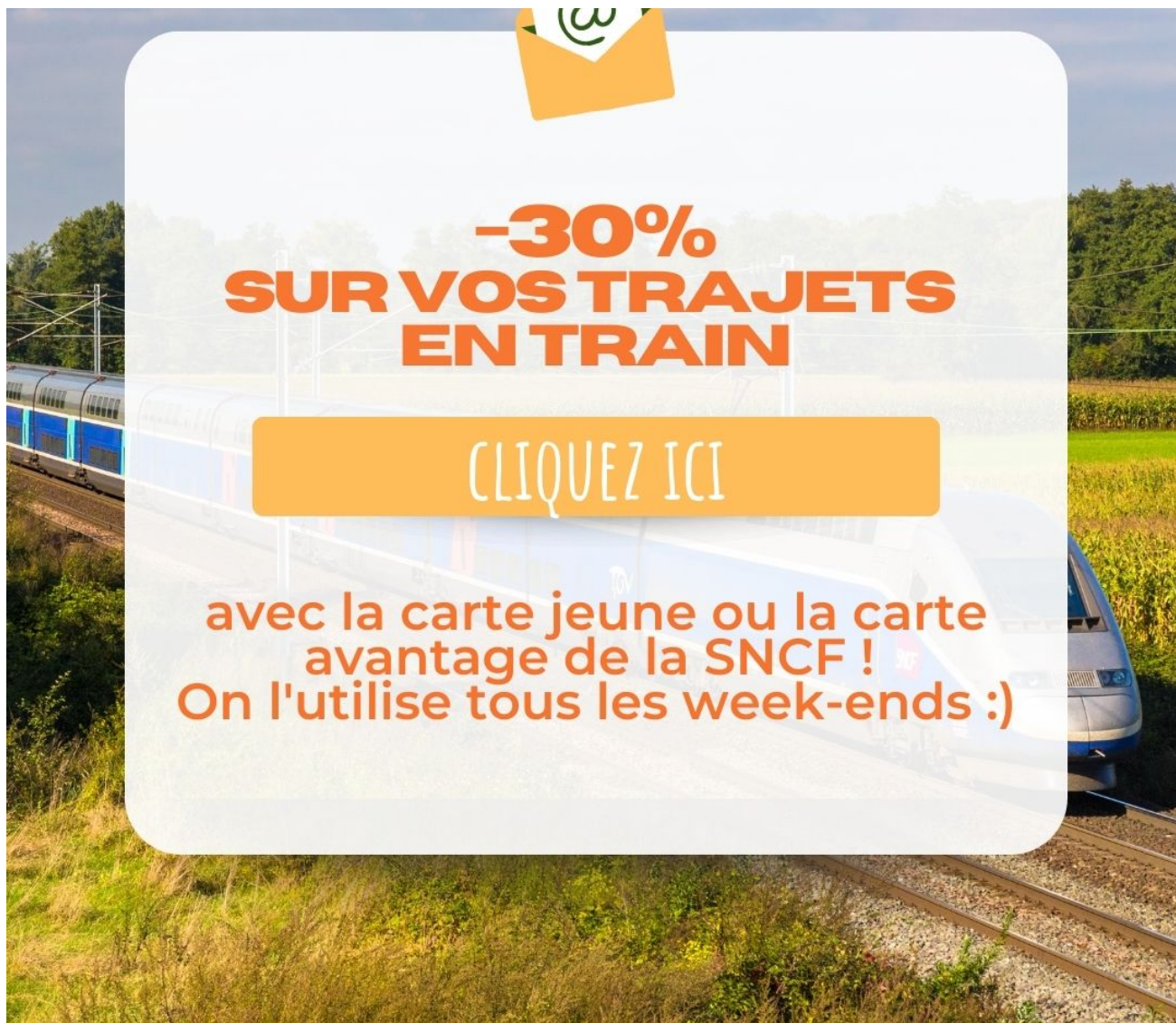
Envoyer

Ce site utilise Akismet pour réduire les indésirables. [En savoir plus sur comment les données de vos commentaires sont utilisées.](#)

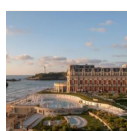
TRANSLATION Just here !

☐ Sélectionner une langue ▼

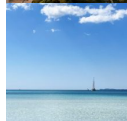




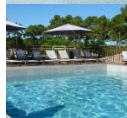
Derniers articles



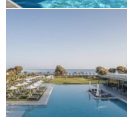
20 logements sur la Côte Basque



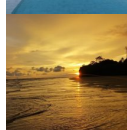
Faire une croisière en Corse sur un voilier



Nos 20 hôtels préférés en Gironde



15 hôtels de rêve en Crète



Colombie : la côte pacifique



Medellin : le guide



Copyright © Les Pauline

[Mentions légales](#) [Politique de cookies](#)