



Parc national de la vallée de Valbona

Le **parc national de la vallée de Valbona** (*Lugina e Valbones*) est situé au nord de l'Albanie à la frontière avec le Monténégro. Couvrant une superficie de 80 km², il est déclaré parc national en 1996. Il englobe la rivière Valbona et ses environs avec un terrain montagneux, des paysages alpins, des sources glaciaires, des dépressions profondes, diverses formations rocheuses, des cascades et la vallée de Valbona avec ses conifères et forêt de feuillus. Il se caractérise par ses régions très reculées qui ont un vaste écosystème préservé resté principalement intact.

Description

La superficie du parc, fondé en 1996, est de 80 km². L'altitude du parc, qui fait partie des Alpes dinariques, varie entre 400 mètres et 2 692 mètres. Le parc est bordé par le parc national de Thethi à l'est et le parc national de Lumi I Gashit à l'ouest^{2,3}.

Le parc, traversé par la rivière Valbona, est situé à environ 20 km au sud de la municipalité monténégrine de Plav où l'on trouve le lac de Plav.

On trouve plusieurs grottes dont la grotte de Dragobia où sont situés les restes du « héros national » Bajram Curri⁴.

Faune et flore

Le parc fait partie de la dizaine de parcs nationaux de l'Albanie. On y trouve de nombreuses espèces endémiques. Parmi les espèces végétales, on peut citer le pin de Bosnie, le pin sylvestre, l'épicéa commun, le hêtre européen, le saule fragile, le

Parc national de la vallée de Valbona



Vallée de la Valbona

Géographie

Pays	 <u>Albanie</u>
Coordonnées	42° 26′ 29″ N, 19° 56′ 09″ E
Ville proche	<u>Bajram Curri</u>
Superficie	80 km ² ¹

Administration

Type	<u>Parc national</u>
Catégorie UICN	II
WDPA	101424 (https://protectedplanet.net/101424)
Création	15 janvier 1996 ¹

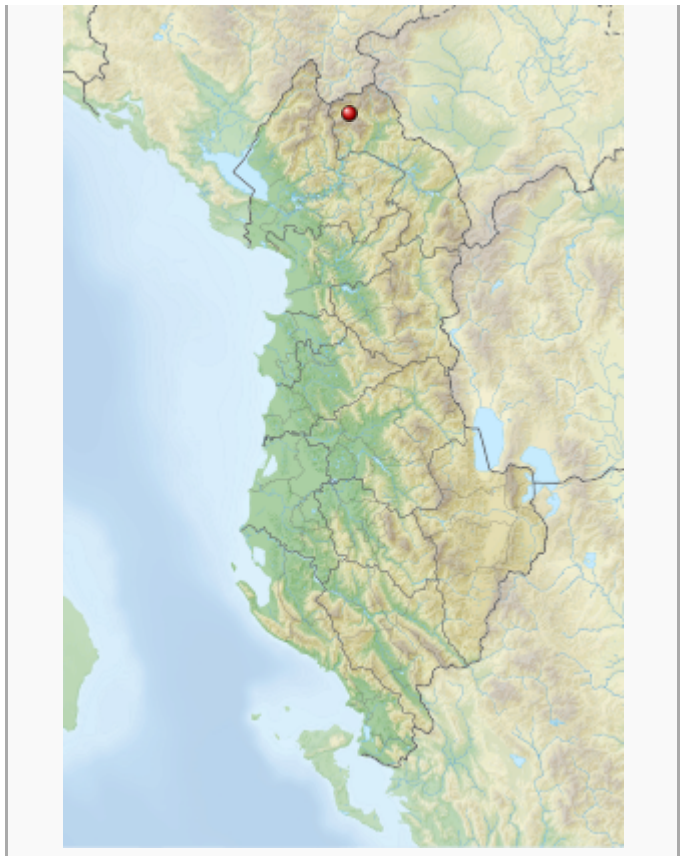
Géolocalisation sur la carte : Albanie

genévrier (*Juniperus foet idissima*), l'achillée (*Achillea grand iflora*), et le scrophulaire (*Scrophularia balcanica*)⁵.

Les ours bruns, les loups gris, les lynx, les chevreuils, les chamois et les chèvres sauvages sont les principaux grands mammifères du parc. 145 espèces d'oiseaux ont été recensées, dont de nombreux oiseaux de proie : aigle royal, aigle botté, vautour percnoptère, épervier, faucon lanier, faucon sacre, faucon pèlerin et guêpier. Le parc abrite sept espèces de chouettes, comme la chouette effraie, le hibou grand-duc, le hibou nain, la chouette hulotte et le hibou moyen-duc. L'avifaune du parc comprend également l'accenteur alpin, le grand cormoran, le héron cendré, la perdrix bartavelle, le grand gravelot, le pigeon colombin, le coucou gris et le loriot eurasien.

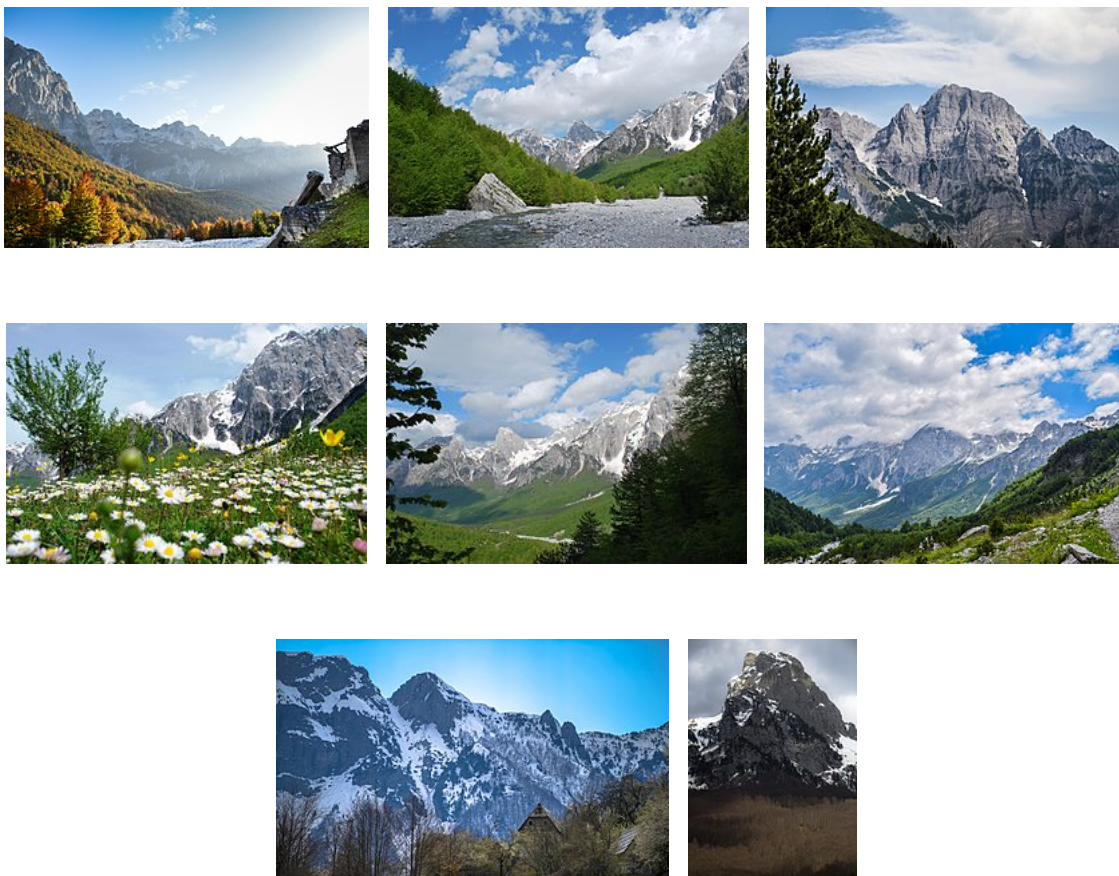
Tourisme

Le parc est réputé pour sa fameuse randonnée entre Valbonë et Thethi, qui lie les deux parcs nationaux. La randonnée est de 12.5 kilomètres. L'ascension via le Valbonë Pass se réalise sur la journée en 6-7h de marche. Il y a 800 mètres de dénivelé ascendant et 1000 mètres descendant pour rejoindre Thethi⁶. Quatre villages sont situés dans le parc (Dragobi, Valbonë, Cerem et Rragam) avec 852 habitants. Tous ces facteurs



créent des conditions plus favorables à la coexistence et au développement socioéconomique. L'air pur, les sommets élevés et caractéristiques des montagnes, les lacs, les nombreuses ressources en eau, les forêts, les montagnes, la flore et la faune sont les conditions d'un écotourisme rentable.

Galerie



Références

1. (sq) « RRJETI I ZONAVE TE MBROJTURA NE SHQIPERI (<http://www.moe.gov.al/upload/zona%20te%20mbrojtura/Tabela-ZM-Maj-2010.pdf>) », sur *Ministria e Mjedisit, Pyjeve dhe Administrimit te Ujerve* (consulté le 17 juillet 2010)
2. (en) « **Page sur le site IUCN du parc national** (<http://www.wdpa.org/siteSheet.aspx?sitecode=101424>) » (Archive.org (https://web.archive.org/web/*/http://www.wdpa.org/siteSheet.aspx?sitecode=101424) • Wikiwix (<https://archive.wikiwix.com/cache/?url=http://www.wdpa.org/siteSheet.aspx?sitecode=101424>) • Archive.is (<https://archive.is/http://www.wdpa.org/siteSheet.aspx?sitecode=101424>) • Google (<https://webcache.googleusercontent.com/search?hl=fr&q=cache:http://www.wdpa.org/siteSheet.aspx?sitecode=101424>) • Que faire ?)
3. (en) « **Page IUCN du parc national** (<http://www.unep-wcmc.org/wdpa/sitedetails.cfm?siteid=101424&level=nat>) » (Archive.org (https://web.archive.org/web/*/http://www.unep-wcmc.org/wdpa/sitedetails.cfm?siteid=101424&level=nat) • Wikiwix (<https://archive.wikiwix.com/cache/?url=http://www.unep-wcmc.org/wdpa/sitedetails.cfm?siteid=101424&level=nat>) • Archive.is (<https://archive.is/http://www.unep-wcmc.org/wdpa/sitedetails.cfm?siteid=101424&level=nat>) • Google (<https://webcache.googleusercontent.com/search?hl=fr&q=cache:http://www.unep-wcmc.org/wdpa/sitedetails.cfm?siteid=101424&level=nat>) • Que faire ?)
4. (en) nat Travel Albania (<http://gg-travel.net/traveltoalbania.htm>)

5. (en) Parc national, faune et flore (.pdf) (<http://ressources.ciheam.org/om/pdf/a47/02001545.pdf>)
6. (fr) Randonnée Valbone-Thehi (<https://www.blogtrotter.net/faleminderit-albania/>)

Voir aussi

Liens externes

- "Rrjeti i Zonave te Mbrojtura ne Shqiperi" (<http://www.moe.gov.al/upload/zona%20te%20mbrojtura/Tabela-ZM-Maj-2010.pdf>) (en albanais)

Ce document provient de « https://fr.wikipedia.org/w/index.php?title=Parc_national_de_la_vallée_de_Valbona&oldid=213238104 ».

▪