

Les fresques de la Renaissance

Partout en Toscane, des fresques décorent les murs des églises, des édifices publics ou des palais privés. Les artistes de la Renaissance, en particulier, ont beaucoup utilisé cette technique. Ces magnifiques peintures murales – dont le nom vient du mot italien *fresco*, signifiant « frais » – étaient réalisées sur un enduit de chaux encore humide. La chaux, en séchant, absorbait les pigments, puis cristallisait pour former une couche dure aux couleurs vives. De nos jours, les restaurateurs réussissent à nettoyer la saleté accumulée en surface au fil des siècles et rendent ainsi aux œuvres leur sublime éclat d'origine (p. 60-61).



Chiaroscuro

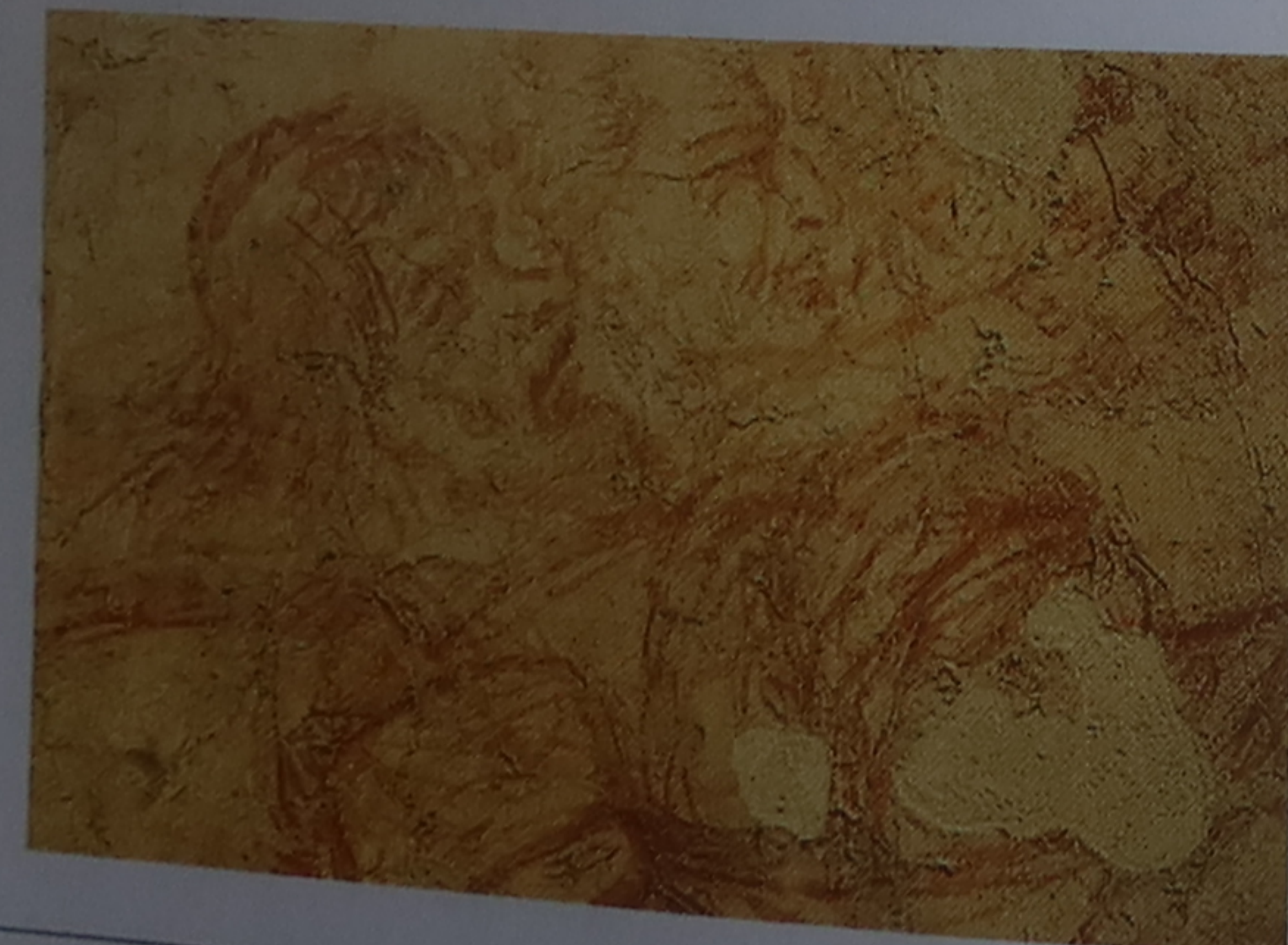
Le clair-obscur et ses ombres subtiles accentuaient le relief.



Couleurs cristallines

Les peintres utilisaient des minéraux rares et coûteux pour leurs pigments. C'est du lapis-lazuli qui donna son bleu à la robe de la *Madonna del Parto*, œuvre réalisée vers 1460 par Piero della Francesca (p. 201).

Les couleurs de terre, tels les rouges et les bruns, provenaient de pigments contenant du fer.



Sinopia

Le dessin de la fresque était tracé sur l'avant-dernière couche d'enduit avec un pigment rouge appelé *sinopia*. Il restait visible à travers la chaux humide pour guider l'artiste (p. 160).



Le pigment blanc servait à rehausser les lumières, car il était réfléchissant.

Giornata

Généralement, la dernière couche d'enduit séchait au bout d'une journée. Les artistes devaient donc diviser leur travail en parties à réaliser dans ce laps de temps (*giornata*). Des éléments décoratifs masquaient les raccords lorsque c'était possible.



Les maçons laissaient le mur rugueux.

Le mur était recouvert d'un premier crépi à base de chaux appelé *arricio*.

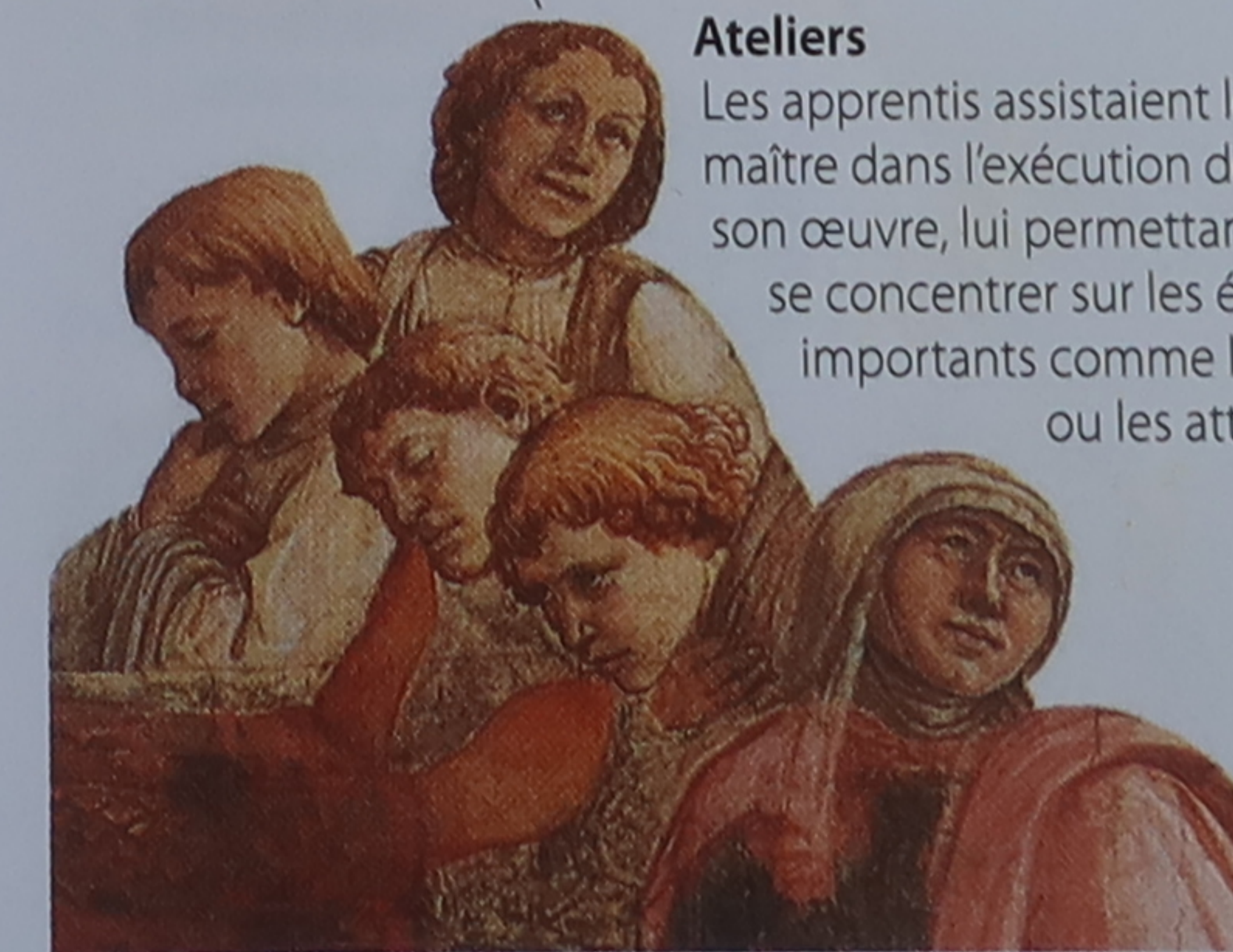
L'artiste, s'il ne traçait pas la composition de sa fresque avec la *sinopia* sur l'*arricio*, pouvait reproduire directement sur le mur un modèle créé sur papier.

La fresque finale était peinte sur un mince et lisse enduit de chaux, ou *intonaco*.



Ateliers

Les apprentis assistaient le maître dans l'exécution de son œuvre, lui permettant de se concentrer sur les éléments importants comme les visages ou les attitudes.



Apprentis

Tout en étudiant leur art, ils peignaient des draperies, des fonds ou des détails architecturaux dans le style de leur maître.